

BALNEÁRIO RINCÃO

# ST. MAARTEN

R E S I D E N C I A L



ONDE A SOFISTICAÇÃO  
ENCONTRA A EXCLUSIVIDADE

*Viva o requinte no  
Balneário Rincão*



# ST. MAARTEN

RESIDENCIAL

Desfrute da sofisticação e conforto, aliados a uma localização privilegiada no Balneário Rincão, a poucos passos do mar. Um novo empreendimento o aguarda, onde você criará memórias preciosas com familiares e amigos, vivenciando momentos inesquecíveis. Conheça o ST. Maarten residencial.





CENTRO RINCÃO

R. IÇARA

R. URUPEMA

R. URUSSANGA

R. RIO DE JANEIRO

R. MINAS GERAIS

POLÍCIA

R. SÃO PAULO

R. ARARANGUÁ

R. ESPÍRITO SANTO

R. PARANÁ

AV. FLORIANÓPOLIS

SUPERMERCADO ANGELONI

AVENIDA BEIRA-MAR

AV. FLORIANÓPOLIS

R. ORLEANS

R. SANTA CATARINA

R. PARANÁ

R. VENEZA

OCEANO ATLÂNTICO

FOOD PARK



RUA ARARANGUÁ E RUA URUSSANGA, CENTRO, BALNEÁRIO RINCÃO



02 QUADRAS DO MAR



Home Club com 500m<sup>2</sup> de área de lazer.



Móveis, revestimentos, decorações e acessórios meramente ilustrativos.

SALÃO DE FESTAS  
Mobiliado, decorado e climatizado



Móveis, revestimentos, decorações e acessórios meramente ilustrativos

LAZER COM PISCINA  
Piscina com prainha



ESPAÇO FITNESS  
Mobiliado, equipado e climatizado



PLAYGROUND  
Equipado



# DIFERENCIAIS GIASSI CONSTRUTORA



TUBULAÇÃO PARA ÁGUA QUENTE



ESPERA PARA SPLIT NA ÁREA COMUM E DORMITÓRIOS



FECHADURA DIGITAL



DORMITÓRIOS COM PERSIANAS INTEGRADAS AUTOMATIZADAS



ACESSO AO EMPREENDIMENTO COM RECONHECIMENTO FACIAL E QR CODE



01 PONTO DE ESPERA PARA RECARGA DE CARROS ELÉTRICOS POR UNIDADE



MÁQUINA DE GELO DE USO COMUM

- CHURRASQUEIRA A CARVÃO COM EXAUSTOR
- PONTO PARA LAVA-LOUÇAS NA COZINHA
- FORRO EM GESSO COM NEGATIVO
- RODAPÉS BRANCOS EM POLIESTIRENO
- PONTO PARA DUCHA HIGIÊNICA E NICHOS NOS BANHEIROS
- PORCELANATO 90X90CM
- LAJE TÉCNICA PARA MÁQUINAS DE AR CONDICIONADO

- PAREDES ENTRE OS APARTAMENTOS COM MAIOR ESPESSURA PARA MELHOR CONFORTO ACÚSTICO, PADRÃO EM TODOS EMPREENDIMENTOS GIASSI CONSTRUTORA
- HOME CLUB COM 500M<sup>2</sup> DE ÁREA DE LAZER
- APROVEITAMENTO DA ÁGUA DA CHUVA
- HOME BOX INDIVIDUAL PARA CADA UNIDADE

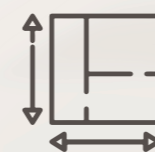
2º PAVIMENTO

# APARTAMENTO GARDEN

TERRAÇO COM HIDROMASSAGEM

TERRAÇO 201 COM 70,36 m<sup>2</sup>

TERRAÇO 202 COM 49,19 m<sup>2</sup>



201 - 159,27 m<sup>2</sup>

202 - 137,33 m<sup>2</sup>

ÁREA PRIVATIVA



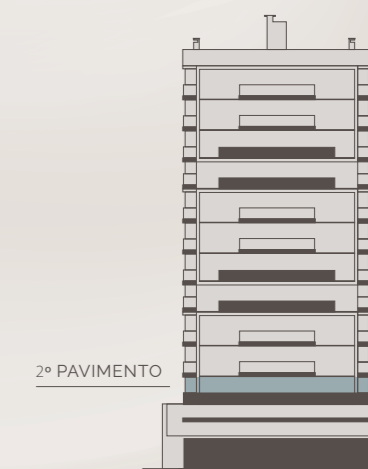
3 DORMITÓRIOS

SENDO 1 SUÍTE



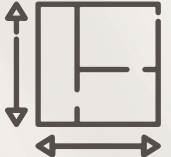
COZINHA 8,66 m<sup>2</sup> | SALA ESTAR / JANTAR 16,24 m<sup>2</sup>  
BANHEIRO SOCIAL 3,65 m<sup>2</sup> | ÁREA DE SERVIÇO 2,42 m<sup>2</sup>  
SUÍTE 13,04 m<sup>2</sup> | BANHEIRO SUÍTE 3,37 m<sup>2</sup>  
DORMITÓRIO 1 10,25 m<sup>2</sup> | DORMITÓRIO 2 8,71 m<sup>2</sup>

APARTAMENTO 201  
UNIDADE 202 POSSUI PLANTA SEMELHANTE  
APENAS REBATIDA E TERRAÇO MENOR



2º PAVIMENTO  
**APARTAMENTO  
GARDEN**

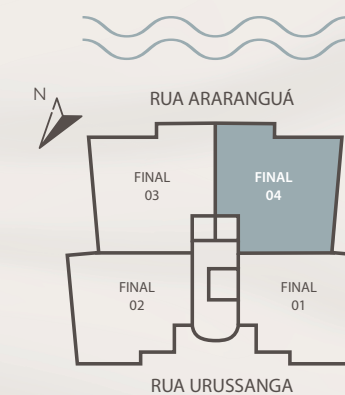
APARTAMENTO 204  
**TERRAÇO COM 82,86 m<sup>2</sup>  
COM HIDROMASSAGEM**

 **178,76 m<sup>2</sup>**  
ÁREA PRIVATIVA

 **3 DORMITÓRIOS**  
SENDO 1 SUÍTE



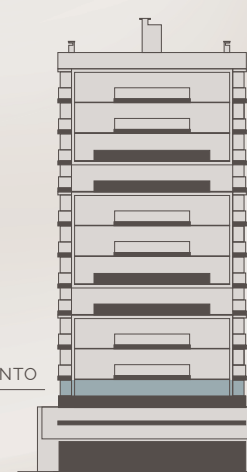
COZINHA 6,41 m<sup>2</sup>  
SALA ESTAR / JANTAR 22,10 m<sup>2</sup>  
BANHEIRO SOCIAL 4,55 m<sup>2</sup>  
ÁREA DE SERVIÇO 3,25 m<sup>2</sup>  
SUÍTE 12,55 m<sup>2</sup>  
BANHEIRO SUÍTE 3,91 m<sup>2</sup>  
DORMITÓRIO 1 10,59 m<sup>2</sup>  
DORMITÓRIO 2 10,36 m<sup>2</sup>



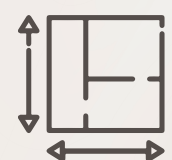
UNIDADE 203 POSSUI PLANTA APENAS REBATIDA

2º PAVIMENTO

Os móveis e demais objetos que constam nas imagens são meramente ilustrativos e não serão fornecidos pela construtora.



# APARTAMENTO DIFERENCIADO

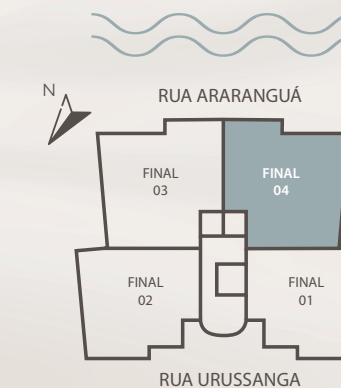


**103,25 M<sup>2</sup>**  
ÁREA PRIVATIVA

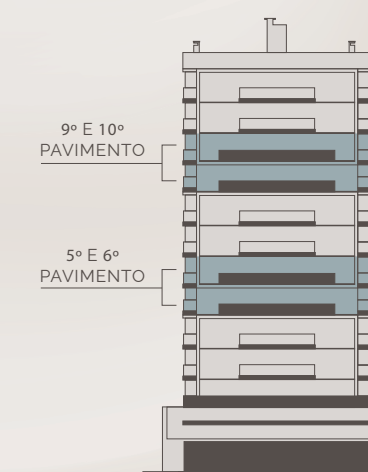


**3 DORMITÓRIOS**  
SENDO 1 SUÍTE

SACADA 9,82 m<sup>2</sup> | COZINHA 6,41 m<sup>2</sup>  
SALA ESTAR / JANTAR 22,10 m<sup>2</sup>  
BANHEIRO SOCIAL 4,55 m<sup>2</sup> | ÁREA DE SERVIÇO 3,25 m<sup>2</sup>  
SUÍTE 12,55 m<sup>2</sup> | BANHEIRO SUÍTE 3,91 m<sup>2</sup>  
DORMITÓRIO 1 10,59 m<sup>2</sup> | DORMITÓRIO 2 10,36 m<sup>2</sup>

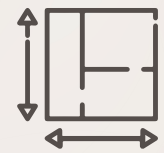


Os móveis e demais objetos que constam nas imagens são meramente ilustrativos e não serão fornecidos pela construtora.



APARTAMENTO 504, 604, 904 E 1004.  
UNIDADES 503, 603, 903 E 1003 POSSUEM PLANTA APENAS REBATIDA

# APARTAMENTO TIPO 03 E 04



**102,78 m<sup>2</sup>**  
ÁREA PRIVATIVA

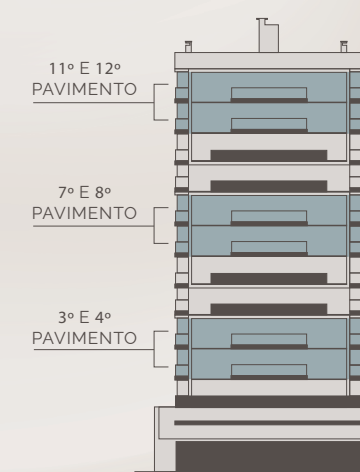
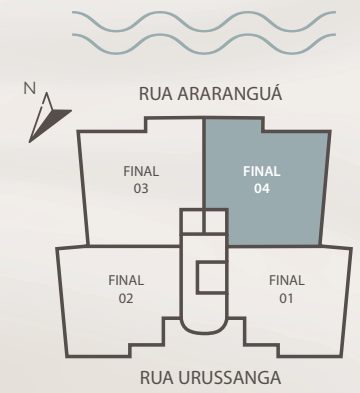


**3 DORMITÓRIOS**  
SENDO 1 SUÍTE

SACADA 9,53 m<sup>2</sup> | COZINHA 6,41 m<sup>2</sup>  
SALA ESTAR / JANTAR 22,10 m<sup>2</sup>  
BANHEIRO SOCIAL 4,55 m<sup>2</sup> | ÁREA DE SERVIÇO 3,25 m<sup>2</sup>  
SUÍTE 12,55 m<sup>2</sup> | BANHEIRO SUÍTE 3,91 m<sup>2</sup>  
DORMITÓRIO 1 10,59 m<sup>2</sup> | DORMITÓRIO 2 10,36 m<sup>2</sup>

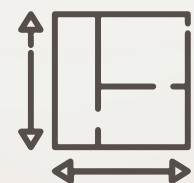


APARTAMENTO FINAL 04  
UNIDADE FINAL 03 POSSUI PLANTA APENAS REBATIDA



Os móveis e demais objetos que constam nas imagens são meramente ilustrativos e não serão fornecidos pela construtora.

# APARTAMENTO TIPO 01 E 02



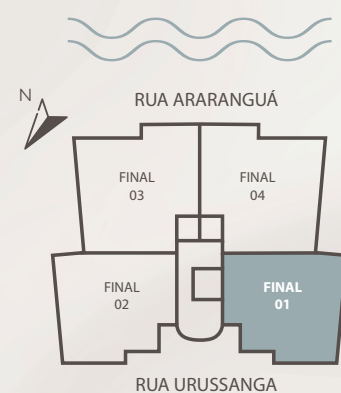
90,29 m<sup>2</sup>  
ÁREA PRIVATIVA



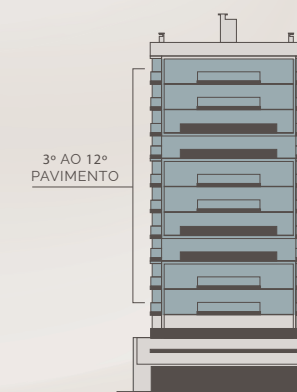
3 DORMITÓRIOS  
SENDO 1 SUÍTE



SACADA 4,90 m<sup>2</sup>  
COZINHA 8,66 m<sup>2</sup>  
SALA ESTAR / JANTAR 16,24 m<sup>2</sup>  
BANHEIRO SOCIAL 3,65 m<sup>2</sup>  
ÁREA DE SERVIÇO 2,42 m<sup>2</sup>  
SUÍTE 13,04 m<sup>2</sup>  
BANHEIRO SUÍTE 3,37 m<sup>2</sup>  
DORMITÓRIO 1 10,25 m<sup>2</sup>  
DORMITÓRIO 2 8,71 m<sup>2</sup>



APARTAMENTO FINAL 01  
UNIDADE FINAL 02 POSSUI PLANTA APENAS REBATIDA





HALL DE ENTRADA  
COM PÉ DIREITO DUPLO  
Mobiliado e decorado

# ÁREA DE LAZER E GARAGEM

## PAVIMENTO TÉRREO



1. ESPAÇO FITNESS

2. PISCINA COM PRAINHA

3. ACESSO PRAIA

4. PLAYGROUND

5. SALÃO DE FESTAS

6. HOME BOX

7. GARAGENS

8. ACESSO GARAGENS

9. HALL DE ENTRADA

# ÁREA DE LAZER E GARAGEM

PAVIMENTO SUPERIOR



# ST. MAARTEN

RESIDENCIAL

No St. Maarten residencial tudo foi pensado para unir conforto e sofisticação aos seus dias de descanso. Aqui, você poderá desfrutar de um novo estilo de vida praiano. Conte com uma infraestrutura de lazer completa e exclusiva para diversão com família e amigos. Bem-vindo ao seu novo refúgio, bem-vindo ao St. Maarten.





 [glassiconstrutora.com.br](http://glassiconstrutora.com.br)

 [giassi.construtora](https://www.instagram.com/giassi.construtora)  [giassiconstrutora](https://www.facebook.com/giassiconstrutora)

Rod. SC 445 - KM10 - Bairro Aurora - Içara | SC